

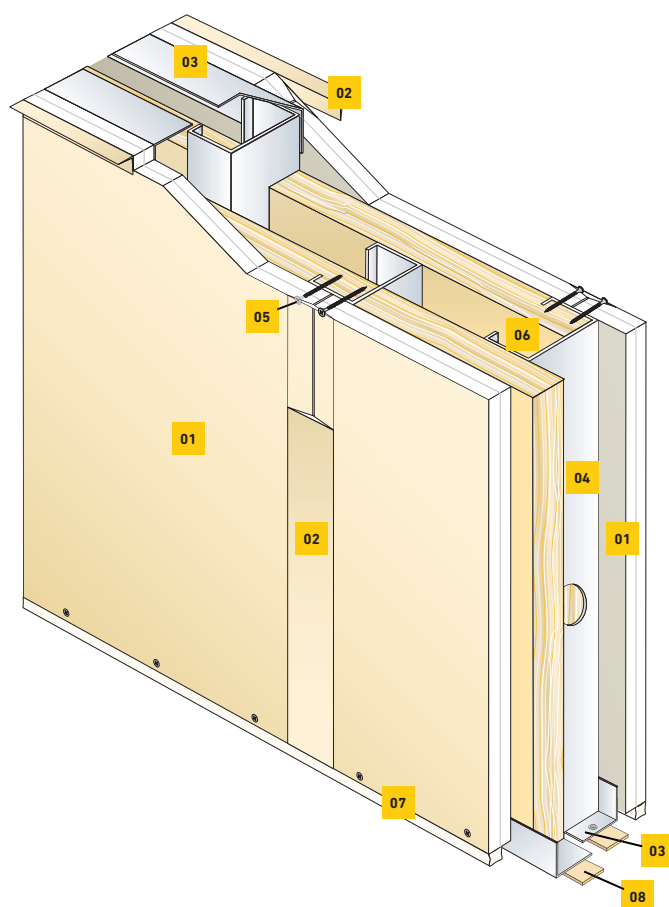
Cloisons de séparation hautes performances acoustiques

PRÉGYMÉTALTM S

Parements simples PRÉGYTWIN BA18 S - BA25 S

DESCRIPTION

Cloison séparative à hautes performances acoustiques de 120 à 230 mm d'épaisseur, composée de deux demi-cloisons indépendantes délimitant un vide de construction garni par un matelas de laine minérale. Chaque demi-cloison est constituée d'une ossature métallique et d'une plaque haute dureté **PRÉGYTWIN** vissées sur une même face de cette ossature.



- 01 Plaque **PRÉGYTWIN**
- 02 Traitement de joint bande et enduit **PRÉGY**
- 03 Cornière **PRÉGYMÉTAL**
- 04 Montant **PRÉGYMÉTAL**
- 05 Vis **PRÉGY TF 212**
- 06 Isolant
- 07 Étanchéité à l'air (pose sur sol fini)
- 08 Joint d'étanchéité 2 en 1

DOMAINES D'EMPLOI

- > Travaux neufs et réhabilitation
- > Cloison séparative de logements
- > Hôtellerie et foyers : séparatifs entre chambres et entre chambres et circulation
- > Salles de spectacle ou de réunion, cinémas, écoles de musique, studios d'enregistrement
- > Tout local nécessitant une isolation acoustique renforcée
- > Locaux humides privatifs EB+p et EB+c avec parement **PRÉGYTWIN** Hydro sur toutes les parois

LES PAREMENTS PRÉGY

Les plaques **PRÉGYTWIN** sont classées Haute Dureté. Pour bien choisir la plaque, se reporter p.284



PRÉGYTWIN
Acoustique



PRÉGYTWIN Hydro
Acoustique
et locaux humides



PRÉGYTWIN Déco
Acoustique
Parement
pré-imprimé



PRÉGYTWIN Hydro Déco
Acoustique
et locaux humides
Parement
pré-imprimé

PERFORMANCES ACOUSTIQUES

Parements Nombre plaques PRÉGYTWIN	Type et épaisseurs de cloisons (mm)	Vide de construction (mm)	Indice d'affaiblissement acoustique R_w+C (dB)	Épaisseur d'isolant (mm)	Pose de l'isolant : type de mise en œuvre recommandée selon ossatures			
					M48-35 M48-50	M70-35 M70-50	M90-35 M90-50	M100-50
2 PRÉGYTWIN BA18 S	S120	84 mm	57	2 x 45	b			
				1 x 60	c			
	S140	104 mm	59	2 x 45	b			
				2 x 45	a	b		
	S160	124 mm	60	1 x 85	b ou c	c	c	c
				2 x 45	a	b	b	b
	S180	144 mm	61	1 x 85	b ou c	b ou c	c	c
				2 x 60	a	b	b	b
2 PRÉGYTWIN BA25 S	S200	164 mm	61	1 x 85	b ou c	b ou c	b ou c	c
				2 x 60	a	a	b	b
	S120	70 mm	61	1 x 60	c			
	S140	90 mm	65	2 x 45	b			
				2 x 45	b	b		
	S160	110 mm	65	1 x 85	c	c	c	
				2 x 60	b			
				2 x 45	a	b	b	
	S180	130 mm	66	1 x 85	b ou c	c	c	c
				2 x 60	a	b		
	S200	150 mm	66	1 x 85	b ou c	b ou c	c	c
				2 x 60	a	b	b	b
	S250	200 mm	68	2 x 45	a	a	a	b
				1 x 85	b ou c	b ou c	b ou c	b ou c

Pose de l'isolant * : type de mise en œuvre recommandée selon ossatures			Fixation au support
a		Pose parallèle sans compression de laine	2 rails ou 2 cornières
b		Pose parallèle avec compression éventuelle de laine jusqu'à 20%	1 rail ou 2 cornières
c		Pose croisée sans compression de laine	2 cornières
Configuration impossible			

* Les isolants souples en rouleau peuvent être compressés. Une compression jusqu'à 20% ne perturbe pas la performance acoustique. Les isolant semi rigides ne doivent pas être compressés pour éviter les défauts de planéité.

Références acoustiques

Simulation AcousSTIFF

CSTB AC12-26036891/3

CSTB AC14-26054062/1&2

Simulation CSTB/ OTP
16.000292.01.01

PERFORMANCES MÉCANIQUES

Parements Nombre et type de plaques	Hauteurs maxi* (m)															
	Montants	M48-35		M48-50		M70-35		M70-50		M90-35		M90-50		M100-50		
	Entraxe]	[]	[]	[]	[]	[]	[]	[
2 PRÉGYTWIN BA18 S	90 cm	-	2,70	-	2,85	2,85	3,35	3,00	3,60	3,25	3,90	3,45	4,15	3,70	4,40	
	45 cm	2,70	3,20	2,85	3,40	3,35	4,00	3,60	4,25	3,90	4,65	4,15	4,90	4,40	5,20	
2 PRÉGYTWIN BA25 S	90 cm	2,50**	2,75	2,50	2,95	2,90	3,45	3,10	3,70	3,35	4,00	3,55	4,25	3,80	4,50	
	45 cm	2,75	3,25	2,95	3,50	3,45	4,10	3,70	4,40	4,00	4,75	4,25	5,05	4,50	5,35	

* Les hauteurs maxi sont les hauteurs mécaniques issues du DTA SINIAT 9/16-1049_V1, sauf (**) validé par essai SINIAT 20170314-401-TA-WTR. Pour une performance incendie, c'est la hauteur maxi du second tableau, ci-dessous, qui s'applique.

PERFORMANCES FEU

Parements Nombre et type de plaques	Hauteurs maxi* (m)															Résistance au feu et type d'isolant
	Montants	M48-35		M48-50		M70-35		M70-50		M90-35		M90-50		M100-50		
	Entraxe]	[]	[]	[]	[]	[]	[]	[
2 PRÉGYTWIN BA18 S	90 cm	-	2,70	-	2,85	-	3,35	-	3,60	-	3,90	-	4,00	-	4,00	EI 60 LV ou LR
	45 cm	-	3,20	-	3,40	-	4,00	-	4,00	-	4,00	-	4,00	-	4,00	
2 PRÉGYTWIN BA25 S	90 cm	2,50**	2,75	2,50	2,95	2,90	3,45	3,10	3,70	3,35	4,00	3,55	4,25	3,80	4,50	EI 60 LV ou LR
	45 cm	2,75	3,25	2,95	3,50	3,45	4,10	3,70	4,40	4,00	4,75	4,25	5,05	4,50	5,35	

* Pour une performance incendie, la hauteur maxi du tableau ci-dessus s'applique, en respectant également les indications sur le montage des ossatures (montants simples ou doubles, entraxe) et le type d'isolant.

Procès-verbaux incendie (voir détails p. 124)

Effectis 12-V-496

Effectis 10-V-571 + ext 11/1